



Sotenäs, navet inom svensk sjömat.



Tack vare Guleskärsområdets unika placering får Kungshamn möjligheten att utveckla arvet inom fisket och bli ett starkt nationellt centrum för marin näring, samtidigt som vi värnar om vår oslagbara livsmiljö. Under 2024 ska Sotenäs kommun analysera möjligheterna för denna satsning.

Från fiskeläge till levande samhälle för kommande generationer.

Sotenäset är ett område med djupa historiska rötter inom fiske. Traditionen och yrket har präglat oss sedan 1400-talet och är en stor del av vår identitet. Genom att omvandla och utveckla Guleskär till Sveriges ledande center för sjömat, tar vi stolt våra anrika traditioner vidare in i framtiden – Guleskär 2.0.

Varför tittar vi på det här?

Sotenäs kommun, det pelagiska fiskets stiftelse och lokala företag har gemensamt påbörjat en första kraftsamling i att se över förut-sättningarna. Låt oss ta vara på möjligheten att bli ett nav för innova-tion och framsteg samtidigt som vår fantastiska livsmiljö bevaras.



Hällers konservfabrik på 1930-talet. Foto: Smögens bildarkiv

Värdet av dagens fiske rinner oss ur händerna.

Försörjning och beredskap

Idag importeras runt 75 procent av den sjömat som konsumeras i Sverige. En mycket stor andel skulle kunna ersättas med svenskfångad och svenskodlad fisk. Det pelagiska fisket – som sill, skarp-sill, makrill och tobis – svarar för ca 90 procent av fångstvolymen från Sveriges marina fiske.

Behov av utökad beredningskapacitet

Idag finns i Sverige endast kapacitet att ta emot och bereda cirka 30 procent av de kvotvolymen som svenskt pelagiskt fiske förfogar över. Resterande volymer landas utomlands. Dagens hamnar kan inte ta emot dessa mest djupgående fiskefartyg med en effektiv hantering av fångsten. Resultatet blir en stor förlust för Sverige.

Krisberedskap

Vi står inför stora utmaningar när det gäller livsmedelsproduktion och lokal försörjning. Genom att ha fungerande inhemsk sjömatproduktion kan vi övervinna framtida utmaningar och kriser – en kontroll som gör oss mer självständiga.

Andel importerad sjömat som konsumeras i Sverige:

75 %

Andel av svensk pelagiskt fiske som Sverige kan ta emot och bereda idag:

30 %

Andel svenskproducerat fiskfoder:

0 %

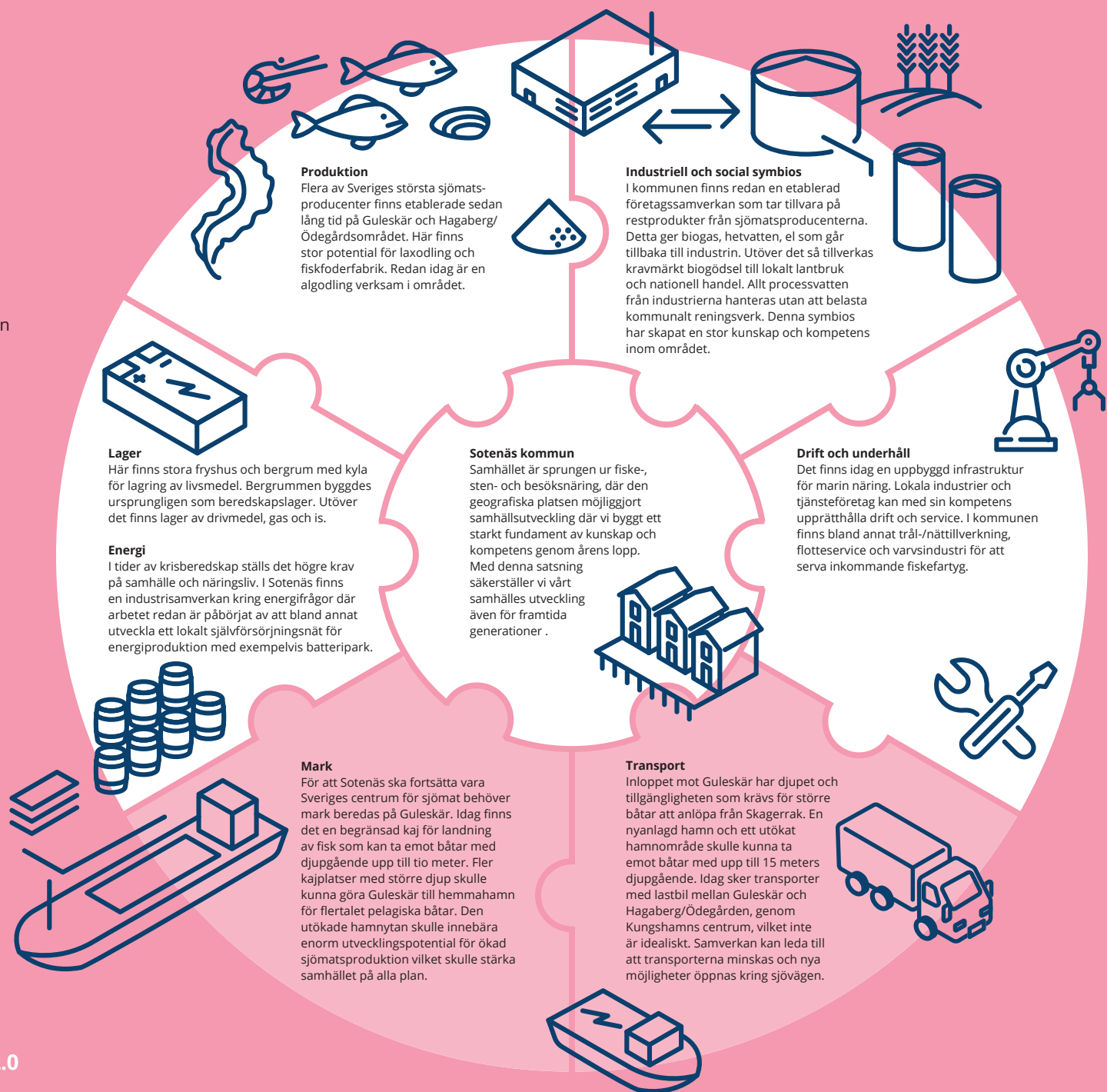
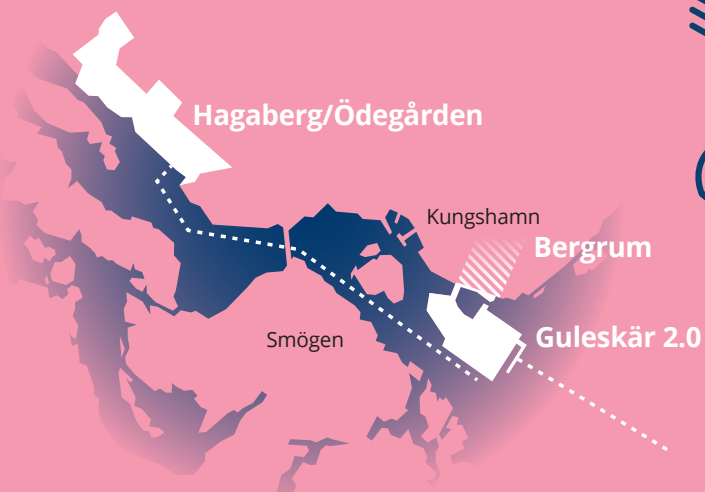
Här finns alla förutsättningar! Nästan.

Vi står i ett skifte där vi nationellt behöver hitta hamnområden anpassade till dagens och morgondagens marina näring.

Jordbruksverket och pelagiska fiskets producentorganisation har undersökt vilken plats på hela Sveriges västkust som har bäst förutsättningar för att bli sjömatens bas i Sverige. Guleskär i Kungshamn är en huvudkandidat! Här finns potential för att bygga en pelagisk fabrik och ett bioraffinaderi.

I Sotenäs kommun finns redan en idealisk grund med de största sjömatproducenterna, en bred kunskap och en industriell symbios som tillvaratar restprodukter. Det som saknas är markområde för en mer utbyggd kaj samt nya produktionsenheter. Vi behöver även bra lösningar på vissa transportfrågor.

En etablering i Sotenäs lägger grunden för framtida marina industrier och stärker samtidigt det övriga befintliga näringslivet. Ett stort kliv för vår kommun in i framtiden.



Produktion

Flera av Sveriges största sjömatproducenter finns etablerade sedan lång tid på Guleskär och Hagaberg/Ödegårdsområdet. Här finns stor potential för laxodling och fiskfoderfabrik. Redan idag är en algodling verksam i området.

Industriell och social symbios

I kommunen finns redan en etablerad företagssamverkan som tar tillvara på restprodukter från sjömatproducenterna. Detta ger biogas, hetvatten, el som går tillbaka till industrin. Utöver det så tillverkas kravmärkt biogödsel till lokalt lantbruk och nationell handel. Allt processvatten från industrierna hanteras utan att belasta kommunalt reningsverk. Denna symbios har skapat en stor kunskap och kompetens inom området.

Drift och underhåll

Det finns idag en uppbyggd infrastruktur för marin näring. Lokala industrier och tjänsteföretag kan med sin kompetens upprätthålla drift och service. I kommunen finns bland annat trål-/nättillverkning, flotteservice och varvsindustri för att serva inkommande fiskefartyg.

Sotenäs kommun

Samhället är sprunget ur fiske-, sten- och besöksnäring, där den geografiska platsen möjliggjort samhällsutveckling där vi byggt ett starkt fundament av kunskap och kompetens genom årens lopp. Med denna satsning säkerställer vi vårt samhälles utveckling även för framtida generationer.

Lager

Här finns stora fryshus och bergrum med kyla för lagring av livsmedel. Bergrummen byggdes ursprungligen som beredskapslager. Utöver det finns lager av drivmedel, gas och is.

Energi

I tider av krisberedskap ställs det högre krav på samhälle och näringsliv. I Sotenäs finns en industrisamverkan kring energifrågor där arbetet redan är påbörjat av att bland annat utveckla ett lokalt självförsörjningsnät för energiproduktion med exempelvis batteripark.

Mark

För att Sotenäs ska fortsätta vara Sveriges centrum för sjömat behöver mark beredas på Guleskär. Idag finns det en begränsad kaj för landning av fisk som kan ta emot båtar med djupgående upp till tio meter. Fler kajplatser med större djup skulle kunna göra Guleskär till hemmahamn för flertalet pelagiska båtar. Den utökade hamnytan skulle innebära enorm utvecklingspotential för ökad sjömatproduktion vilket skulle stärka samhället på alla plan.

Transport

Inloppet mot Guleskär har djupet och tillgängligheten som krävs för större båtar att anlöpa från Skagerrak. En nyanlagd hamn och ett utökat hamnområde skulle kunna ta emot båtar med upp till 15 meters djupgående. Idag sker transporter med lastbil mellan Guleskär och Hagaberg/Ödegården, genom Kungshamns centrum, vilket inte är idealiskt. Samverkan kan leda till att transporterna minskas och nya möjligheter öppnas kring sjövägen.

Röster från näringslivet



Sixten Söderberg, FF Norden

Fd yrkesfiskare i 40 år, idag ordförande i FF Norden

Sotenäs är en fiskekommun; vi lever vid havet. Det är havet vi ska bruka och det är havet vi ska använda resurserna till.

Den största vinsten är att vi får tillgång till råvara i vårt land. Det är viktigt att vi kan leverera fisk hela året. Och om det skulle bli en krigssituation måste vi ha ett beredskapslager.

Det är en självklarhet att Sotenäs kommun ska bygga det här. Råvaran ska komma direkt in med båt in till Guleskär. Fisket hänger ihop med beredningsindustrin och därför måste vi ha en anläggning där vi tar emot båtarna.



Marcus Römer, Västkustens flotteservice

Företagare inom marin service

En stor vinst för vårt samhälle är att vi får fartygsklustret hit. Fartyg genererar mycket landbaserat arbete i samband med underhåll, reparationer och proviantering. En hamn bidrar stort till samhället.

Vi har duktiga hantverkare här, och är många samarbetspartners inom olika serviceyrken. Samarbetet blir enkelt, snabbt och effektivt. Där tror jag att vi har en fördel gentemot städerna.

Vi förstår att du har frågor...

Här har vi samlat några frågor och svar som dyker upp i samband med projekteringen av ett eventuellt Guleskär 2.0.

Varför är just Guleskär aktuellt som fiskecentrum?

– Både Jordbruksverket och SPF har bedömt att Guleskär är bland de bästa förslagen i hela landet. Här finns sammantaget bäst förutsättningar vilket gör platsen unik.

Vad kommer det att kosta och vem betalar?

– Investeringen kommer att delas mellan näringsliv och de offentliga. Finansieringen är under utredning och kommer delas lokalt, regionalt och förhoppningsvis nationellt. Detta säkrar och stärker befintlig arbetsmarknad.

Blir det mer tung trafik genom Kungshamn?

– Med dagens visioner behöver inte trafiken öka. Genom att samla produktion på Guleskär, optimera transporter och öppna möjligheterna till sjötransporter leder det snarare till mindre tung trafik på vägarna.

Hur många nya jobb kommer att skapas?

– 80-100 nya arbetstillfällen på sikt

Blir Kungshamns centrum ett industriområde?

– Nej, Guleskärsområdet kommer inte att ta över centrum. Kungshamn kommer fortfarande att vara ett fint kustsamhälle, men med ett tydligare fokus på fiske och sjömat – vårt stolta arv.

Försvinner Stenbogens badplats?

– Nej, den ska rustas upp under 2024. Guleskär som ligger i bakgrunden kommer expandera men även snyggas upp.

Vad kommer utbyggnaden att innebära för Sotenäs?

– Vi befäster rollen som Sveriges nav för sjömat. Med det följer bevarande av arbetstillfällen och attraktionskraft för kompetens och inflyttning. Vi säkerställer även infrastrukturen för kommande satsningar.

När planerar man att börja bygga?

– För tillfället ska mycket utredas och förstudie är påbörjad. Tidsplan är inte möjlig i dagsläget, då vi är i ett tidigt skede.

Kommer det att lukta?

– Inte mer än idag. De marina verksamheter som redan finns där kommer att vara kvar och de nya byggs enligt en högre standard.

Har man undersökt hur utbyggnaden påverkar miljön?

– Alla miljökonsekvenser kommer att utredas under förstudien.

Vilka företag och verksamheter kommer att finnas med i satsningen?

Många är intresserade av att vara med, och ett flertal producenter finns redan på plats. För oss handlar det om att hitta de verksamheter som kan skapa ett mervärde. Det blir ökad aktivitet med landningar och produktion av sjömat. Men det handlar också om att vi ska bli bättre på att ta tillvara på befintliga resurser – Inte slösa bort dem.

Kommer Guleskär att stängas av under utbyggnaden?

– Ja, av säkerhetsskäl kommer vissa delar av Guleskär att vara avspärrade för allmänheten.

Hur kan man följa utvecklingen av Guleskärsområdet, och se vad som händer?

– Det kommer att gå att följa utvecklingen på kommunens hemsida. Dessutom kommer det regelbundna artiklar i lokalpressen.

Sotenäs kommun tar steget in i framtidens miljömässiga och innovativa lösningar där vi tillsammans skapar lokal tillväxt och utveckling, utan att äventyra vårt arv inom fisket och vår unika livsmiljö.

Genom att utveckla Guleskär skapar vi förutsättningar för en hållbar samhällsutveckling för nuvarande och kommande generationer.

Sotenäs kommuns vision gällande Guleskär 2.0

Vi ser fram emot en god morgondag.



Vi vill skapa de bästa förutsättningar för att kommande generationer ska kunna leva av havet på ett hållbart sätt. Detta kan ske med innovativa lösningar och ett helhetstänk. Viktigt är att ta tillvara på den potential som finns i hav, fiske och sjömat. Vår vision är att Sotenäs förblir Sveriges nav i sjömatproduktion.

För kommunen skulle Guleskär 2.0 innebära stark attraktionkraft med nya arbetstillfällen och ökad inflyttning. Låt oss ge våra barn förutsättningar att leva i en välmående kommun som kan växa och blomstra på bohuskusten.

Vill du veta mer? Besök vår hemsida och läs mer.



Den här broschyren är framtagen i projektet *Guleskär Systemdemonstrator för cirkulär ekonomi och nationell resiliens*.

Med finansiering från:

VINNOVA



Sotenäs kommun

sotenas.se

