

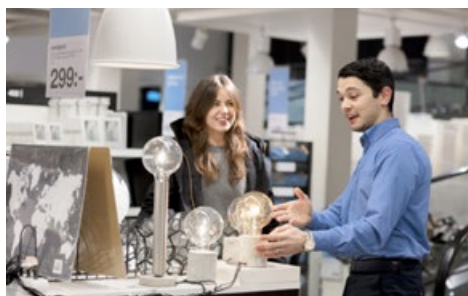


Sotenäs kommun

Validerings- utbildning

Din yrkeskompetens
dokumenterad i ett
betyg eller intyg.





Vad är validering?

Validering innebär att dina erfarenheter kartläggs för att sedan värderas. Det betyder att dina kunskaper och färdigheter bedöms mot mål och innehåll i gymnasiala kurser.

Du kan till exempel ha arbetat inom hälso- och sjukvård, försäljning och service, restaurang och servering där du lärt dig delar av yrket i ditt vardagliga arbete. Du kan också ha lärt dig på annat sätt genom att ha gått kurser eller deltagit i någon föreningsverksamhet med mera.

Validering är därför inte någon utbildning. Det handlar i stället om en strukturerad kartläggning och bedömning av vad du redan lärt dig. Valideringen kan leda till att du får gymnasiebetyg eller intyg på det du kan.

Vem kan bli validerad?

Det finns en möjlighet för alla som har erfarenhet och utvecklat kunskaper och färdigheter inom vård- och omsorg, försäljning och service, restaurang och servering som kan bli validerad.

Var söker jag till validering?

Det finns olika sökvägar, vissa söker sig till vuxenutbildningen och ibland kan arbetsgivare erbjuda validering för sina anställda. Andra vänder sig till Arbetsförmedlingen som kan erbjuda validering i vissa fall och för vissa målgrupper.

Hur går valideringen till?

1. Kartläggning och självskattning

Du kommer att få beskriva utbildningar, kurser, intressen, erfarenheter från arbetsliv med mera i ett kartläggningsformulär. Du får också göra en självskattning av dina kunskaper och färdigheter. Detta för att du ska få möjlighet att öka din egen förståelse om vad du kan inom området. I detta sammanhang kan du få stöd av studie- och yrkesvägledare eller annan kunnig inom vuxenutbildning.

2. Fördjupat kartläggningssamtal med yrkeslärare

Därefter kan det bli aktuellt för dig att träffa en ämneskunnig yrkeslärare för ett fördjupat kartläggningssamtal. Till samtalet tar du med dig det ifyllda kartläggningsformuläret och din självskattning samt arbetsgivarintyg/betyg. Vid samtalet kommer du och yrkesläraren samtala kring dina erfarenheter och jämföra med innehåll och mål i gymnasiekurser. Yrkesläraren får då en uppfattning om dina erfarenheter kan leda till intyg eller betyg i någon eller några av de aktuella kurserna. Därefter kan det bli aktuellt med att du får visa dina kunskaper och färdigheter både praktiskt och teoretiskt. Om det blir aktuellt för dig beror på om yrkesläraren kommer fram till att det är troligt att din erfarenhet resulterat i kunskap

och färdighet som kan leda till intyg eller betyg. Om yrkesläraren kommer fram till att du inte uppfyller detta avbryts valideringen och du erbjuds gå den reguljära utbildningen.

3. Praktisk och teoretisk bedömning

Om du går vidare kommer du att få visa dina kunskaper och färdigheter på en arbetsplats eller i skolan. Val av arbetsplats beror på var du inhämtat din erfarenhet.

Du kommer att få gå bredvid en valideringshandledare på en sådan arbetsplats. Det är tillsammans med valideringshandledaren som du så självständigt som du kan utför de arbetsuppgifter som yrkesläraren kommit fram till att du ska visa upp. Du och valideringshandledaren stämmer av det du gör i samtal. Valideringshandledaren beskriver också det du gör i ett skriftligt underlag från yrkesläraren.

Yrkesläraren kommer att besöka arbetsplatsen för att i samtal följa upp dina uppvisade arbetsinsatser tillsammans med dig och valideringshandledaren. Vid samtalet kan du också få svara på mer teoretiskt inriktade uppgifter. Den praktiska delen av valideringen på arbetsplatsen kan också efterföljas av teoretiska uppgifter som du får svara på skriftligt eller muntligt vid vuxenutbildningen.



4. Kompletterande studier efter avslutad validering

Beroende på syftet med valideringen kan valideringen avslutas med att du får ett intyg eller betyg på det du visat upp och klarat av. Du får räkna med kompletterande gymnasiestudier i någon form om du ska ha en fullständig yrkesexamen. Längden på studierna är beroende på vilka kurser du kunnat validera och formerna för de efterföljande studier som behövs.

Vad krävs av mig?

Du bör ha tänkt igenom vilka erfarenheter du har med dig och vad du har lärt dig. Du kan förbereda dig genom att berätta för någon i din omgivning så att du sätter ord på allt du kan inom området. Du behöver kunna ta ledigt från jobb och andra aktiviteter för att kunna genomföra en validering. Räkna med att en valideringskartläggning kan ta flera dagar beroende på dina förutsättningar och förkunskaper. Detta kommer att innebära en intensiv period där dina erfarenheter och tidigare lärande kartläggs och bedöms. Därefter får du räkna med kompletterande gymnasiestudier i någon form inom valt program. Längden på studierna är beroende på vilka kurser du kunnat validera och formerna för de efterföljande studier som behövs.



Får jag ersättning under tiden?

Hur du kan finansiera valideringen ser olika ut beroende på i vilket sammanhang som valideringen utförs och utifrån dina personliga förutsättningar. Det kan till exempel handla om studiemedel, lön från ordinarie arbetsgivare, aktivitetsersättning eller din egen finansiering. Om du får möjlighet att bli validerad har du ingen kostnad för själva valideringen – den är kostnadsfri.

Kontakta oss för mer information

Studie- och yrkesvägledare

Åsa Karlsson

E-post: asa.karlsson2@sotenas.se

Telefon: 0523-66 46 75



Sotenäs kommun